

# Wodomierze skrzydełkowe jednostrumieniowe – JS-02

Vane - wheel single-jet water meters – JS-02

30°C  
90°C

HV  
HV

ISO 9001 ISO 14001  
PN-N 18001



## Ciągły strumień objętości

*Permanent flow rate*

$Q_3 = 1,6 \text{ m}^3/\text{h}, 2,5 \text{ m}^3/\text{h}, 4,0 \text{ m}^3/\text{h}$

**Średnica nominalna**

*Nominal diameter*

**DN 15, 20**

**Klasa temperaturowa wodomierza**

*Temperature class*

• dla wody zimnej

*for cold water*

**T30**

• dla wody gorącej

*for hot water*

**T90**

**Ciśnienie robocze – klasa wodomierza**

*Working pressure – water meter class*

Max. 1,6 Mpa (16 bar) - MAP 16 bar

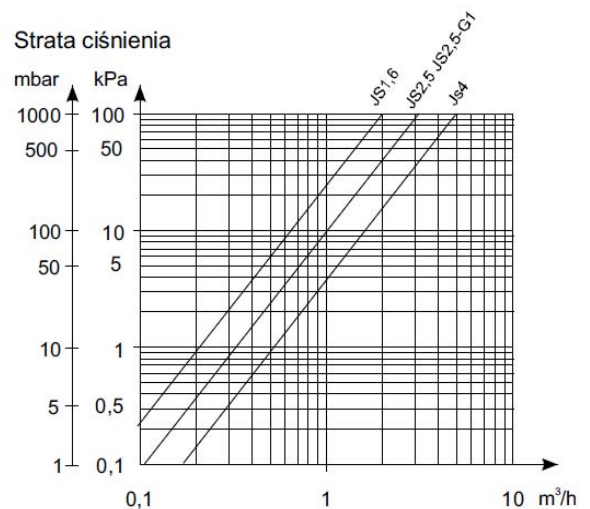
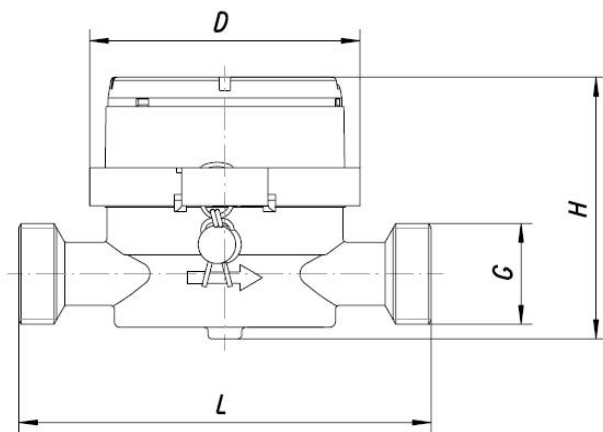
**Cechy szczególne:**

- zabudowa w przewodach (rurociągach):
  - poziomych z liczydłem skierowanym ku górze - H
  - pionowych oraz poziomych z liczydłem skierowanym na bok – V
- niski próg rozruchu
- udogodniony odczyt przez dowolne ustawienie obrotowo osadzonego liczydła
- liczydło wskazówkowo-bębnekowe pracujące w suchej przestrzeni
- klasyfikacja warunków środowiskowych mechanicznych – klasa M1 – wg RMG z dnia 18.12.2006r.
- klasyfikacja warunków środowiskowych, klimatycznych i mechanicznych – klasa B – wg PN-EN-14154-3:2005+A1
- klasyfikacja warunków elektromagnetycznych – klasa E1 – wg RMG z dnia 18.12.2006r.
- zabezpieczenie przed wielokrotnym obrotem liczydła
- sprzęgło magnetyczne
- możliwość elektronicznego sprawdzania
- wskaźnik odkształcenia mechanicznego osłony liczydła
- materiały dopuszczone do kontaktu z wodą pitną
- certyfikat – CE, wg Dyrektywy MID

**Characteristic features:**

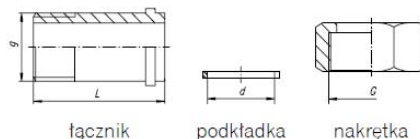
- mounting on pipelines:
  - in horizontal position with counter set upwards – H
  - both in horizontal and vertical positions with counter set sideways – V
- low starting flow rate
- easy read-out facilitated by an adjustable rotary counter
- a counter of roller-pointer type housed in dry space
- classification of mechanic environmental conditions – class M1 according to RMG 18.12.2006
- classification of mechanical and climatic environmental conditions – class B according to PN-EN-14154-3:2005+A1
- classification of electromagnetic environmental conditions – class E1 according to RMG 18.12.2006
- protection against multiple counter rotation
- a magnetic clutch
- possibility of electronic check – up
- counter casing effective strain
- materials approved for contact with potable water
- CE – certificate, according to MID Directive

Wodomierz			JS1,6-02 JS90-1,6-02	JS2,5-02 JS90-2,5-02	JS4,0-02 JS90-4,0-02
Średnica nominalna	DN	mm	15	15	20
Ciągły strumień objętości	Q <sub>3</sub>	m <sup>3</sup> /h	1,6	2,5	4
Maksymalny strumień objętości	Q <sub>4</sub>	m <sup>3</sup> /h	2	3,125	5
Pośredni strumień objętości	H R80 V R40	Q <sub>2</sub>	dm <sup>3</sup> /h 32 64	50 100	80 160
Minimalny strumień objętości	H R80 V R40	Q <sub>1</sub>	dm <sup>3</sup> /h 20 40	31,25 62,5	50 100
Próg rozruchu	–	dm <sup>3</sup> /h	6	8	15
Stosunek Q <sub>2</sub> /Q <sub>1</sub>	–	–	1,6		
Klasa temperaturowa (nominalna temperatura pracy)	–	–	T30 / T90		
Klasy odporności na profil przepływu	–	–	U0, D0		
Zakres wskazań	–	m <sup>3</sup>	10 <sup>5</sup>		
Dokładność wskazań	–	m <sup>3</sup>	0,00005		
Ciśnienie maksymalne	Pmax	MPa	1,6		
Maksymalna strata ciśnienia	Δp	kPa	63		
Dopuszczalny błąd graniczny w zakresie: Q <sub>2</sub> ≤ Q ≤ Q <sub>4</sub>	ε	%	± 2 dla wody zimnej ± 3 dla wody ciepłej		
Dopuszczalny błąd graniczny w zakresie: Q <sub>1</sub> ≤ Q < Q <sub>2</sub>	ε	%	± 5		
Gwint króćca	G	cal	G <sup>3</sup> / <sub>4</sub>	G <sup>3</sup> / <sub>4</sub>	G1
Wysokość	H	mm	75		
Długość	L	mm	110	110	130
Średnica	D	mm	72		
Masa (bez elementów przyłączeniowych)	–	kg	0,5	0,5	0,6



#### Elementy przyłączeniowe

DN	G	g	d	L
	cale	cale	mm	mm
15	3/4	1/2	17	40
20	1	3/4	23	50



#### Przykład zamówienia:

Wodomierz do np:

- wody zimnej - Wodomierz JS 2,5-02
- wody ciepłej - Wodomierz JS90 2,5-02



Apator Powogaz S.A.

ul. Klemensa Janickiego 23/25, 60-542 Poznań

e-mail: handel@powogaz.com.pl

www.powogaz.com.pl

sekretariat: tel. +48 61 8418 101, fax +48 61 8470 192

dział handlowy: tel. +48 61 8418 133, 136, 138, 148

dział eksportu: tel. +48 61 8418 139

www.apator.eu